

Sie finden hier im Katalog:



Steuerpulte

Steuerpulte vom einfachsten Analogpult mit 12 Kreisen bis zu Digitalpulten mit 160 und mehr Lichtkreisen finden Sie ab

Seite 4.



Dimmer

Unsere industriell hergestellten Dimmer in tragbaren, modularen "Flightcases" bis zu großen Steuerschränken finden Sie ab

Seite 11.



Scheinwerfer

Die Scheinwerfer und Beleuchtungsrampen, Verfolgerscheinwerfer, Stative und Zubehör stehen ab

Seite 15.

Sie haben Fragen?

Sie planen eine neue Bühnenbeleuchtung, möchten Ihre vorhandene Anlage modernisieren oder benötigen zuerst einfach einmal eine Beratung?

Die große Erfahrung, die wir bei der Ausrüstung fast aller Waldorfschulen in Deutschland mit Bühnenbeleuchtungen gesammelt haben, möchten wir hier an Sie weitergeben.

Durch die intensive Beratungsarbeit bei den vielen Schulen und Einrichtungen, für die wir bereits Anlagen konzipiert, in unserer eigenen Werkstatt hergestellt, vor Ort mon-

tiert und in Betrieb genommen haben, konnten wir ein auf die Bedürfnisse von Waldorfschulen und anthroposophischen Pflegeeinrichtungen besonders zugeschnittenes Angebot zusammenstellen.

Sie finden hier Bausteine für Ihre Bühnenbeleuchtung, von tragbaren Anlagen (modular erweiterbar!) über kleine Anlagen im Schaltschrank (aus Kostengründen auch teilbestückt lieferbar) bis zu Großanlagen mit über hundert Lichtkreisen, Patchfeldern und umfangreicher Scheinwerferinstallation. Auch bei den Steuerpulten finden wir zu-

sammen mit Ihnen die für Sie angemessene Lösung - von den preiswerten und leicht bedienbaren Analogpulten bis zu den universellsten Digitalpulten, die auch den Anforderungen von professionellen, reisenden Ensembles gerecht werden, welche Ihre Einrichtung besuchen.

Bitte machen Sie Gebrauch von unserer qualifizierten und kostenlosen Telefonberatung. Unser Werkstattleiter Herr Heinz Henning, der Sie auch vor Ort in Ihrer Einrichtung erfahren berät, nimmt sich gerne Zeit für Sie.

Ihre Ansprechpartner:

Unser Werkstattleiter Heinz Henning ist Ihr Ansprechpartner für Anlagenplanung, Angebotserstellung und Auftragsabwicklung.

Sie erreichen Herrn Henning unter:

Tel.: 0561 93758-11
 Fax: 0561 93758-16
 mail: henning@bg-ks.de

Zu technischen Details und Fragen zur Montage und Wartung und bei Anlagenstörungen berät Sie Dirk Klömich.

Sie erreichen Herrn Klömich unter:

Tel.: 0561 93758-12
 Fax: 0561 93758-16
 mail: kloemich@bg-ks.de



Heinz Henning



Dirk Klömich

Unsere Stärken - Ihre Vorteile:

Kompetente Beratung

Wir lassen Sie nicht mit einem Katalog alleine! Vom ersten Augenblick an helfen wir Ihnen bei der Überlegung, ob eine tragbare, modulare Anlage oder ein fest installierter Schrank günstiger ist, schätzen mit Ihnen die notwendige Anzahl von Lichtkreisen ab, und beraten Sie bei der Frage: "Analoges oder digitales Steuerpult?"

Wir geben Ihnen Planungshilfen zur Auswahl und Positionierung der Scheinwerfer und besprechen mit Ihnen auch, wie die Installation möglichst kostengünstig durchgeführt werden kann.

Komplettlösung aus einer Hand

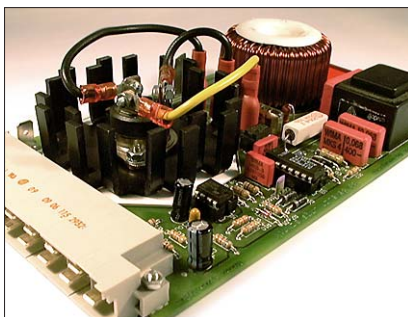
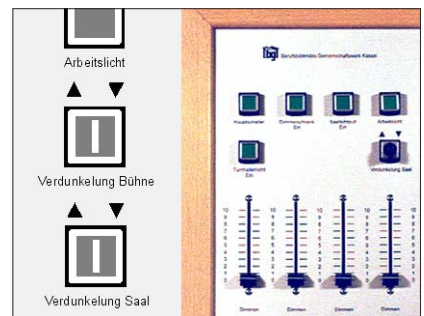
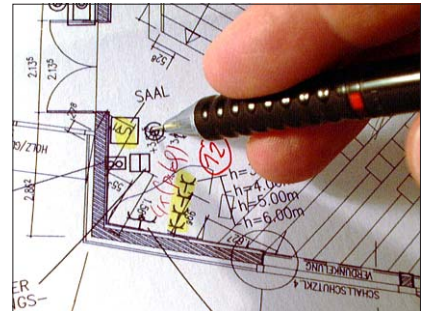
Wir sind Ihr Partner von der ersten Idee bis zur schlüsselfertigen Anlage: Von der Anlagenplanung, günstigstenfalls sogar in der Bauplanung zusammen mit Ihrem Architekten, über die handwerkliche Fertigung in Industriequalität in unserer Werkstatt, bei der Montage und Einrichtung der Anlage vor Ort, bei der Einweisung Ihrer Bühnenbeleuchter, bis hin zur Wartung der Anlage erhalten Sie alle Leistungen aus einer Hand.

Für die Wartung der Anlagen bieten wir Ihnen einen Wartungsvertrag an, mit dem Sie sicher sein können, daß Ihre Anlage stets betriebsbereit ist, und die Sicherheitsvorschriften der VDE auch bei längerer Anlagenbenutzung stets eingehalten werden.

Ihre Wünsche: Eine individuelle Anlage

Ausgehend von unseren modularen Baugruppen sind unsere Anlagen beliebig skalierbar. Häufig nachgefragt werden Anlagen mit einer großen Anzahl von Steckplätzen für Dimmer, aber nur einer Teilbestückung: Sie können Dimmer nachkaufen (und selbst einsetzen), soweit Ihr Finanzrahmen dies zuläßt.

Die Saallichtsteuerung wird gerne getrennt von der Bühnenbeleuchtung gesteuert - die Saallichtpulte sind so konstruiert, daß sie auch von nicht eingewiesenen Personen bedient werden können. Als Besonderheit bieten wir Ihnen die Möglichkeit, die Saallichtsteuerung völlig nach Ihren Vorstellungen zu gestalten: Ob Sie eine Taste wünschen, die eine Lichtsituation zum Saalumbau, zum Putzen, für Pausen, Gesprächskreise oder für Feueralarm einschaltet - wir fertigen Ihnen die passende Steuerung! Die Frontplatten werden entsprechend beschriftet, und können auch den Grundriß Ihres Saales und die Position der Lampen grafisch wiedergeben.



Modulare Dimmer

Handelsübliche Dimmer - Racks beinhalten üblicherweise mehrere Einzeldimmer. Fällt eine solche Baugruppe aus, fehlen sofort sechs oder sogar zwölf Lichtkreise. Unsere Dimmer sind einzeln auf Normeinschüben untergebracht. Dies ist sonst nur bei extrem teuren Theaterdimmern üblich. Die Dimmer sind untereinander austauschbar - so kann in Sekunden ein Reserve-Einschub eingesetzt werden.

Unsere Dimmer gibt es in den Leistungsklassen 1,2kW, 2,2kW und 3,5kW. Beliebige Mischungen dieser Dimmergrößen in Ihrer Anlagen - Zusammenstellung sind möglich.

Die Dimmer sind so stark dimensioniert und mit großen Einzelkühlkörpern versehen, daß der gesamte Steuerschrank passiv gekühlt werden kann - es können also keine störenden Lüftergeräusche auftreten.



Modulare DMX - Baugruppen

Die Sicherheit der DMX - Empfänger gegen Störungen und Ausfälle ist durch einzelne Empfänger für jeweils nur zwölf Kreise sehr groß. Wie die Dimmer sind auch die DMX - Empfänger untereinander austauschbar und durch einen Reserveeinschub zur Fehlerbehebung sofort ersetzbar.

Die DMX - Startadressen sind an jedem Einschub einzeln einstellbar, und die aktuelle Ansteuerung jedes Kreises kann an einer Leuchtdioden - Kette direkt am Einschub abgelesen werden. Jeder DMX - Einschub verfügt überdies über eine integrierte Testfunktion, die es ermöglicht, den DMX - Einschub, die nachgeschalteten Dimmer und die angeschlossenen Lampen ohne Zugriff auf das Steuerpult zu testen.

Unsere Stärken - Ihre Vorteile:

Zuverlässige Netzgeräte

Unsere Schaltnetzteile sind mit besonders großen Leistungsreserven ausgelegt. Jedes Netzteil enthält zwei identische Elektronikbaugruppen, die zur Ausfallsicherheit parallel geschaltet werden können. Bei Ausfall eines Zweiges springt sofort der zweite Zweig ein.

Industriequalität

Die Elektronikbaugruppen sind auf professionell entwickelten und industriell gefertigten Leiterplatten bestückt.

Alle Module sind aus eigener Fertigung!

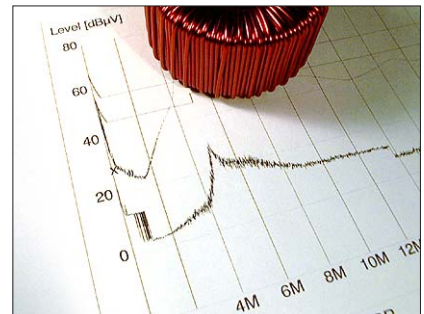
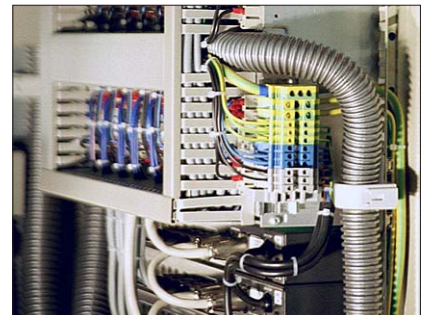
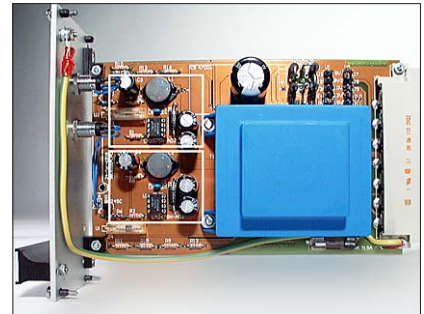
Unsere Werkstatt stellt neben den Bühnenbeleuchtungen auch Schaltschränke für den Container - Schiffsbau her. Hier ist oberste Qualität gefragt, die strenge Beachtung aller CE- und VDE - Normen versteht sich von selbst.

EMV - Störsicherheit

Unsere Baugruppen wurden im EMV - Labor der Technischen Überwachung Hessen erfolgreich auf Einhaltung der EMV - Grenzwerte für leitungsgebundene Störungen untersucht.

Telefon - Hotline 0171 5 15 92 25

Bei kleineren Problemen können wir Ihren eingewiesenen Bühnenbelechtern häufig schon am Telefon Hinweise zur Fehlerbehebung oder Eingrenzung geben. Defekte Scheinwerferleitungen oder verstellte Steuerpulte sind dadurch nur ein kurzfristiges Problem.



Analoge 12 (24) - Kreis-Steuerpulte

Das Pult bietet in einem stabilen Metallgehäuse 24 (48) Helligkeitseinsteller in zwei Manualen, zwischen denen mit zwei Summenreglern überblendet werden kann, und erlaubt damit die Steuerung von 12 (24) Lampenkreisen. Die Überblendungszeiten können mit Drehreglern getrennt für jede Manual eingestellt werden. Jedes Manual verfügt über einen Blitztaster. Die Geräte sind leicht bedienbar und äußerst robust. Die beiden Varianten mit 12 und 24 Kreisen unterscheiden sich nur durch die Kreisanzahl.

- ▶ 2 Manuale mit je 12 (24) Reglern für 12 (24) Kreise
- ▶ 2 Überblendregler (Master)
- ▶ 1 Summenregler (Grand Master)
- ▶ Blitztasten
- ▶ Einstellbare Zeitautomatik für die Überblendung
- ▶ 12-Kreis-Pult: Abmessungen 380 x 280 x 89mm (BxTxH) Gewicht ca. 3,65kg
- ▶ 24-Kreis-Pult: Abmessungen 640 x 280 x 89mm (BxTxH) Gewicht ca. 5,75kg



Analoges Pult 12 Kreise. Bestellnummern: STP10012 (12 Kreise) STP20024 (24 Kreise)

Analoge 12 (24) - Kreis-Steuerpulte mit DMX Ausgang

Als Mittler zwischen rein analogen Pulten mit analogen Ausgängen und programmierbaren Computerpulten mit Digitalausgängen bieten wir diese Reihe von Pulten an, die die Vorteile der einfachen und intuitiven Bedienung mit denen der digitalen Signalübertragung verbinden. Zusätzlich zu den nach wie vor vorhandenen analogen Ausgängen der Analogpulte der Typen STP10012 und STP20024 besitzen diese Pulte einen XLR Anschluß für digitale Dimmer. Ausstattung und Bedienung sind im Übrigen identisch.

- ▶ 2 Manuale mit je 12 (24) Reglern für 12(24) Kreise
- ▶ 2 Überblendregler (Master)
- ▶ 1 Summenregler (Grand Master)
- ▶ Blitztasten
- ▶ DMX512 Ausgang
- ▶ Einstellbare Zeitautomatik für die Überblendung
- ▶ 12-Kreis-Pult: Abmessungen 380 x 280 x 89mm (BxTxH) Gewicht ca. 3,65kg
- ▶ 24-Kreis-Pult: Abmessungen 640 x 280 x 89mm (BxTxH) Gewicht ca. 5,75kg



Analoges Pult 12 Kreise mit DMX Ausgang. Bestellnummern: STP70012 (12 Kreise, DMX) STP70024 (24 Kreise, DMX)

Digitales 12/24 - Kreis-Steuerpult

Diese Pulte sind die kleinsten Versionen der programmierbaren Pulte in unserem Angebot. 12-kreisig läßt es sich wie ein herkömmliches Analogpult mit zwei Manualen und zwei Mastern bedienen.

Im Digitalbetrieb kann das Pult mit Lichtstimmungen auf bis zu 12 (24) Kreisen programmiert werden. Die beiden Manuale werden beim 24 - Kreis Pult zur Einstellung einer Lichtstimmung zusammengefasst. Die Überblendung (einbruchsfrei) geschieht manuell mittels Reglern oder per "GO-Taste" zeitgesteuert.

Dieses Pult läßt sich ideal mit unseren tragbaren DMX - Anlagen im Flightcase kombinieren.



Digitales 12/24 - Kreis-Steuerpult Bestellnummer: STP40024

- ▶ 2 Manuale mit je 12 Reglern für 12 Kreise, im Programmbetrieb 24 Kreise
- ▶ 2 Überblendregler (manuell)
- ▶ Programmierbare Überblendzeiten
- ▶ 99 Speicherplätze
- ▶ "GO-Taste" für den Wechsel zwischen den programmierten Stimmungen
- ▶ Numerische Speicherplatzanzeige
- ▶ 12 Blitztasten
- ▶ DMX - Ausgang
- ▶ Anschlüsse geschützt durch Tragegriff
- ▶ Abmessungen 480 x 425 x 85mm (BxTxH)
- ▶ Gewicht ca. 5,3kg

Info: Die Vorteile der digitalen Steuerung mit DMX512

- ▶ Einsparungen bei der Verdrahtung. Es reichen handliche Leitungen mit wenig Adern aus.
- ▶ Die digitale Übertragung hat sich als wesentlich störsicherer als die analoge Technik erwiesen.
- ▶ Die Verdrahtung und Erweiterung der Dimmer vereinfacht sich, weil die Steuerleitung einfach von einer Dimmereinheit zur Nächsten durchgeschleift werden kann (alle Schränke empfangen das selbe Signal)
- ▶ In der Bühnenpraxis hat es sich eingebürgert, dass reisende Ensembles mit ihren bereits programmierten Steuerpulten auftreten, die dann vor Ort nur noch an den vorhandenen digitalen Bühnenbus angeschlossen werden.



Alle unsere Lichtsteuerpulte erhalten Sie auf Wunsch in maßgeschneiderten Flightcases.

Digitales 24/48 - Kreis-Steuerpult

Dieses Computerpult bieten wir mit 24 Kreisen an, im Programmbetrieb können Sie 48 Kreise nutzen.

Bedienung

Die manuelle Bedienung geschieht durch zwei 24 - Kreis - Manuale. Per Masterregler kann überblendet werden. Die eigentliche Stärke aber ist die Programmierbarkeit.

Programmierung

999 frei programmierbare Speicher nehmen die Lichtstimmungen auf, die Helligkeitswerte können über Schieberegler oder numerisch über die Tastatur eingegeben werden. Selbstverständlich können auch die Überblendzeiten gespeichert werden.

Zwischen den verschiedenen gespeicherten Lichtstimmungen kann überblendet werden durch den Grandmaster, mit 12 Submastern sowie automatisch. Die automatische Überblendung kann zeitgesteuert ausgelöst werden, oder durch den Druck auf die GO-Taste.

Die Speicherung der Lampenhelligkeiten kann "blind" erfolgen, ohne die Bühne zu beleuchten. Gespeicherte Beleuchtungsprogramme bleiben auch bei Abschalten der Anlage erhalten, und können auf Standard-PC-Disketten gespeichert werden. Es sind also keine teuren Speicherkarten nötig!

Das Pult kann mit dem eingebauten LCD-Display bedient werden, mit einer zusätzlich erhältlichen Tastatur und einem Bildschirm wird die Programmierung noch komfortabler.

Patchmöglichkeiten

Die Zuordnung Kanalnummer - Dimmernummer ist programmierbar, so werden z.B. mehrere Dimmer auf einen Kanal zusammengefaßt.



Digitales 24/48 - Kreis-Steuerpult Bestellnummer: **STP50048**

- ▶ 2 Manuale mit je 24 Reglern für 24 Kreise, im Programmbetrieb 48 Kreise
- ▶ 2 Überblendregler (manuell), 1 Master
- ▶ Programmierbare Überblendzeiten
- ▶ 999 Speicherplätze
- ▶ "GO-Taste" für den Wechsel zwischen den programmierten Stimmungen
- ▶ Menüsteuerung über LCD-Display
- ▶ SVGA-Monitorausgang
- ▶ 24 Blitztasten
- ▶ DMX-Ausgang
- ▶ PC kompatibles Diskettenlaufwerk
- ▶ Tastatur: Mini Din (PS/2) PC kompatibel
- ▶ Externe Fernbedienung: über DIN 8 pin Buchse
- ▶ Abmessungen 607 x 570 x 110mm (BxTxH)
- ▶ Gewicht ca. 9,7kg

Digitales 48/96 - Kreis-Steuerpult

Dieses Computerpult bieten wir mit 48 Kreisen an, im Programmbetrieb können Sie 96 Kreise nutzen.

Bedienung

Die manuelle Bedienung geschieht durch zwei 48 - Kreis - Manuale. Per Masterregler kann übergeblendet werden.

Durch die außergewöhnlich große Anzahl von direkt erreichbaren Schieberegler ist dieses Pult ideal für alle, die ein Computerpult wünschen, das sich auch besonders einfach von Hand steuern lässt, da hier gleich 48 Kreise direkt, ohne Seitenwechsel ansteuerbar sind.

Die eigentliche Stärke aber ist die Programmierbarkeit.

Programmierung

999 frei programmierbare Speicher nehmen die Lichtstimmungen auf, die Helligkeitswerte können über Schieberegler oder numerisch über die Tastatur eingegeben werden. Selbstverständlich können auch die Überblendzeiten gespeichert werden.

Zwischen den verschiedenen gespeicherten Lichtstimmungen kann überblendet werden durch den Grandmaster, mit (24 * 9) Submastern sowie automatisch. Die automatische Überblendung kann zeitgesteuert ausgelöst werden, oder durch den Druck auf die GO-Taste.

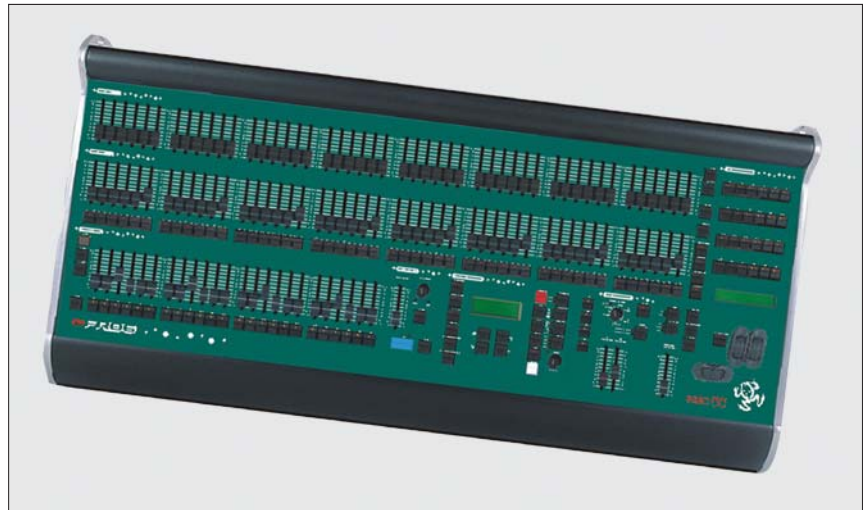
Dieses Pult unterstützt besonders gut die Verwendung von Multifunktions - Scheinwerfern wie Farbwechslern, deren gesammelte Einstellungen in einem separaten Speicherplatz für jeden Scheinwerfer abgelegt werden können. Darüber hinaus ist ein Bewegungseffekt - Generator vorhanden, der schnelle und komplexe Bewegungen mit steuerbaren Scheinwerfern ohne aufwendige Positionsprogrammierung erstellen hilft.

Die Speicherung der Lampenhelligkeiten kann "blind" erfolgen, ohne die Bühne zu beleuchten. Gespeicherte Beleuchtungsprogramme bleiben auch bei Abschalten der Anlage erhalten, und können auf Standard-PC-Disketten gespeichert werden. Es sind also keine teuren Speicherkarten nötig!

Das Pult kann mit dem eingebauten LCD - Display bedient werden, mit einer zusätzlich erhältlichen Tastatur und einem Bildschirm wird die Programmierung noch komfortabler.

Patchmöglichkeiten

Die Zuordnung Kanalnummer - Dimmernummer ist programmierbar, so werden z.B. mehrere Dimmer auf einen Kanal zusammengefaßt.



Digitales 48/96 - Kreis-Steuerpult Bestellnummer: STP50096

- ▶ 2 Manuale mit je 48 Reglern für 48 Kreise, im Programmbetrieb 96 Kreise
- ▶ 2 Überblendregler (manuell), 1 Master
- ▶ Programmierbare Überblendzeiten
- ▶ 999 Speicherplätze
- ▶ "GO-Taste" für den Wechsel zwischen den programmierten Stimmungen
- ▶ Menüsteuerung über LCD-Display
- ▶ SVGA-Monitorausgang
- ▶ 48 Blitztasten
- ▶ 2 DMX-Ausgänge auf 1024 DMX-Kanäle patchbar
- ▶ PC kompatibles Diskettenlaufwerk
- ▶ Tastatur: Mini Din (PS/2) PC kompatibel
- ▶ Externe Fernbedienung: über DIN 8 pin Buchse
- ▶ Abmessungen 1167 x 570 x 110mm (BxTxH)
- ▶ Gewicht ca. 18kg

Digitale 40 bis 160 - Kreis-Steuerpule

Unser größtes Computerpult bieten wir mit 40 bis 160 Kreisen an (in 20er Schritten gestaffelt).

Sollten Sie später feststellen, daß Sie eine größere Kreisanzahl benötigen, können Sie mehr Kreise in 20er Schritten nachkaufen.

Bedienung

Die manuelle Bedienung geschieht durch zwei Manuale, die gruppenweise auf die zu steuernden Kreise geschaltet werden. Per Masterregler kann übergeblendet werden. Die eigentliche Stärke aber ist die programmierbarkeit.

Programmierung

900 frei programmierbare Speicher nehmen die Lichtstimmungen auf, die Helligkeitswerte können über Schieberegler, Joystick oder numerisch über die Tastatur eingegeben werden. Selbstverständlich können auch die Überblendzeiten gespeichert werden.

Zwischen den verschiedenen gespeicherten Lichtstimmungen kann überblendet werden durch den Grandmaster, mit 20+20 Submastern sowie automatisch.

Die Speicherung der Lampenhelligkeiten kann "blind" erfolgen, ohne die Bühne zu beleuchten (Kontrolle über den Bildschirm). Gespeicherte Beleuchtungsprogramme bleiben auch bei Abschalten der Anlage erhalten, und können auf Standard - PC-Disketten gespeichert werden. Es sind also keine teuren Speicherkarten nötig!

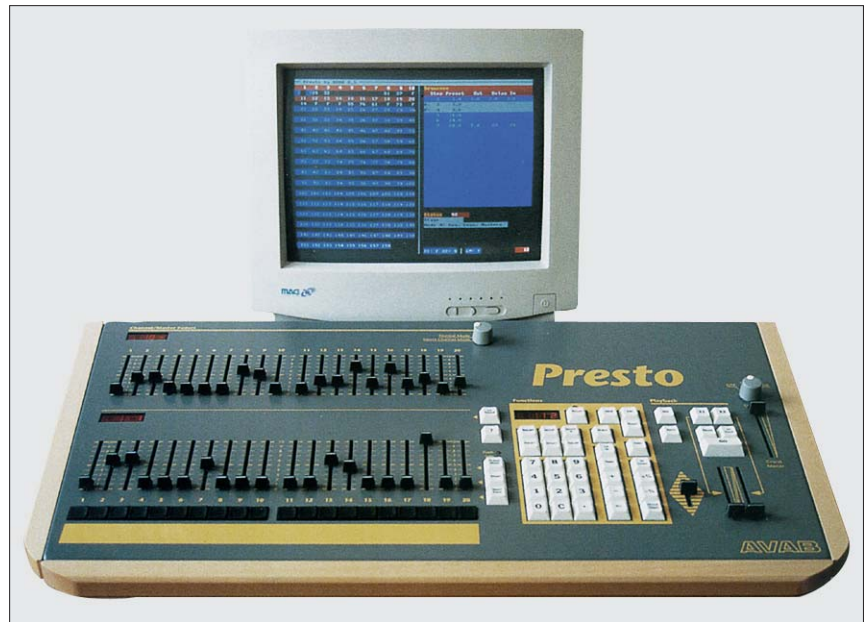
Patchmöglichkeiten

Die Zuordnung Kanalnummer - Dimmernummer ist programmierbar, so werden z.B. mehrere Dimmer auf einen Kanal zusammengefaßt.

Die Makrofunktion erlaubt, beliebige Tastenfolgen einer einzelnen Taste zuzuordnen, und diese immer wieder mit einem Tastendruck abzurufen.

Neben einer Infrarot - Fernbedienungsmöglichkeit kann an das Pult zur Dokumentation ein Drucker angeschlossen werden. Durch den mitgelieferten Farbmonitor ist ein unvergleichlich übersichtlicher und komfortabler Betrieb möglich. Das Monitorbild ermöglicht eine intuitive Bedienung, überdies ist eine kontextsensitive Hilfefunktion eingebaut.

Das Pult selbst zeigt seine Betriebszustände zusätzlich über Leuchtdioden an.



Digitales Steuerpult. Bestellnummer:

STP60040 (40 Kreise) bis STP60160 (160 Kreise)

Lieferung auf Wunsch statt mit strahlungsarmem Röhrenmonitor auch mit LCD - Flachbildschirm möglich.

- ▶ Zwei Manuale mit je 20 Reglern für 40-160 Kreise
- ▶ 2 Überblendregler
- ▶ Joystick
- ▶ Programmierbare Überblendzeiten
- ▶ Blitztasten
- ▶ ca. 200 Lichtstimmungen
- ▶ Numerische Speicherplatzanzeige
- ▶ Blindspeicherung
- ▶ Patchmöglichkeit im Pult
- ▶ DMX Ausgang
- ▶ Standard 3 1/2" Floppylaufwerk
- ▶ Druckeranschluß
- ▶ Leuchtdiodenkontrolle und
- ▶ 15" Farbmonitor / Flachbildschirm*
- ▶ IR-Fernbedienung *
- ▶ Hilfefunktion im Programm
- ▶ Macrotasten
- ▶ Abmessungen 705 mm x 375mm, Höhe 100 mm hinten, 30mm vorne.
- ▶ Gewicht 10 kg

* Bitte getrennt bestellen

Lichtsteuerungen für Puppenbühnen

Puppen- und Marionettenbühnen benötigen im allgemeinen nur kleine Lichtleistungen und eine begrenzte Anzahl regelbarer Kreise. Die Steuerung soll klein und handlich sein und der elektrische Anschluß muss ohne Probleme vorgenommen werden können.

Kleinststeuerungen

Für diesen Zweck haben wir unsere Kleinsteuerungen entwickelt. Sie sind handlich und leicht zu bedienen. Der Anschluß einer Steuerung ist denkbar einfach: Sie wird an einer normalen Schutzkontaktsteckdose eingesteckt. Die zu steuernden Lichtkreise werden auf der Rückseite des Gerätes ebenfalls durch Schutzkontaktstecker mit der Steuerung verbunden.

Jeder Kreis ist einzeln von Null bis zur vollen Helligkeit regelbar. Die zulässige Leistung jedes Kreises beträgt 20-300 Watt.

Um eine voreingestellte Lichtstimmung gleichmäßig auf- oder abblenden zu können, ist ein Summenregler hilfreich. Sowohl unsere 6- als auch unsere 10-Kreis-Anlagen besitzen einen integrierten Summenregler.



Abbildung: 6 Kreise mit Summenregler

Bestellnummern

6 Kreise: DIM 50106

10 Kreise: DIM50110

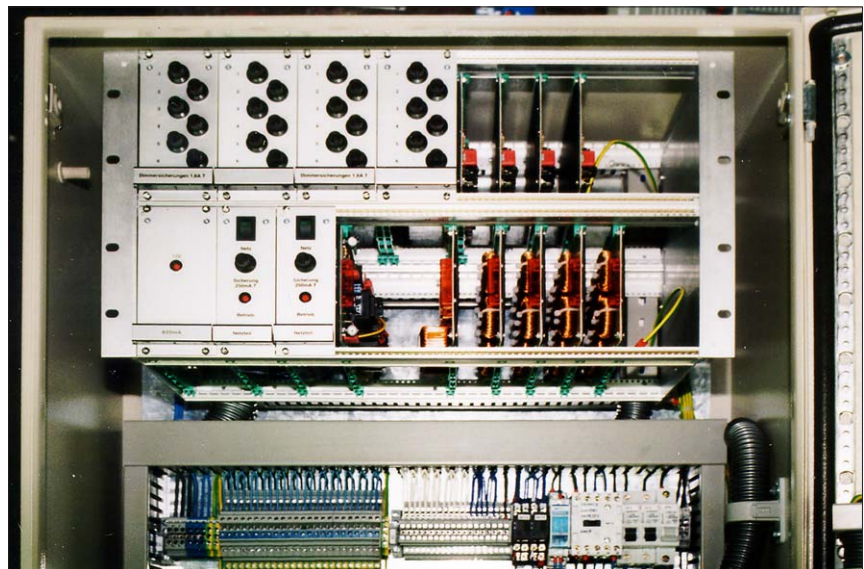
- ▶ 6 bzw. 10 Kreise je 300W
- ▶ Summenregler
- ▶ Netzanschluß 230V / 16A, 1,5m Zuleitung
- ▶ Abmessungen
6 Kreise: 320 x 210 x 90mm (LxBxH)
- ▶ Abmessungen
10 Kreise: 300 x 235 x 156mm (LxBxH)
- ▶ Gewicht ca. 2kg

Schaltanlagen

Für größere Puppenbühnen, die mehr Lichtkreise und ggf. auch noch Saallichtdimmer mit größeren Leistungen benötigen, bieten wir unsere Puppenbühnensteuerungen auch im Schaltschrank an.

Diese Schaltanlagen zeichnen sich durch eine absolut industrielle Fertigungsqualität aus (die Werkstatt des BG stellt neben den Bühnenbeleuchtungen vorwiegend Schaltanlagen für die Industrie her). Nach einer Beratung legen wir eine genau zugeschnittene Anlage zur Integration in Ihre Installation auf der Bühne aus.

Die technischen Daten wie Anzahl und Leistung der Kreise sowie die Ausführung der Steuerpulte (Analoge oder sogar Computerpulte) werden exakt Ihren Anforderungen angepaßt. Typische Daten sind z.B. 24 Kreise und Anschlußleistungen von 10kW.



Puppenbühnensteuerung im Schaltschrank. Der Schrank ist geöffnet und die Abdeckungen sind teilweise abgenommen

Strahlersatz für Puppenbühnen

In einer Puppenbühne bestehen besondere Anforderungen an die Beleuchtungskörper. So haben wir einen kompletten Strahlersatz speziell für Puppenbühnen in unser Programm aufgenommen. Die geringen Abmessungen der Strahler (Durchmesser ca. 60mm, Länge ca. 120mm) erleichtern die Unterbringung hinter der Frontblende der Bühne. Die Strahlerleistung von 50W ist den geringen Entfernungen zwischen Strahler und Puppen angemessen. Für die Erzeugung der Farbstimmungen setzen wir die selben, bewährten Farbfilter wie bei unseren großen Bühnenscheinwerfern ein - die Farbbestückung der Strahler ist rot, grün, blau, gelb und weiß (ohne Filter).

Die fünf Strahler werden mit den mitgelieferten Befestigungsschellen am ebenfalls im Lieferumfang befindlichen Edelstahlrohr angeflanscht. Jeder Strahler wird mit einem Schutzkontaktstecker und einer kurzen, flexiblen Zuleitung geliefert.



Strahlersatz für Puppenbühnen, Bestellnummer **BEL24005**

- ▶ Kompletter Strahlersatz für Puppenbühnen
- ▶ 5 Scheinwerfer mit Farbfiltersatz,
- ▶ 5 Glühlampen 50W,
- ▶ Tragrohr Edelstahl
- ▶ d=20mm l=1,3m,
- ▶ Montageschellen,
- ▶ Anschluß über Schutzkontaktstecker,
- ▶ Strahlerabmessungen ca. d=60mm, l=120mm

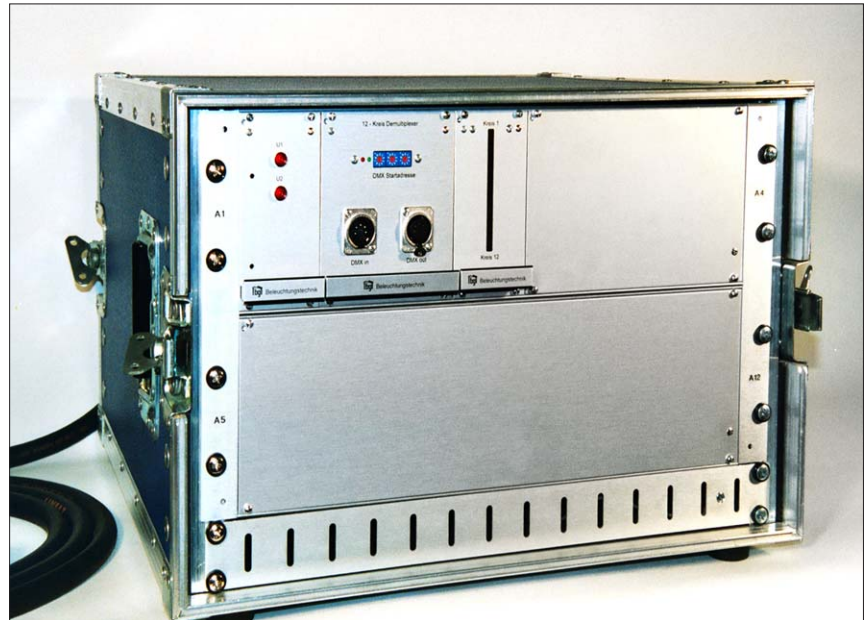
Tragbare Dimmereinheiten 12 x 2,2kW Profiausführung für Wanderbühnen, Theatergruppen und Schulen

Die Dimmereinheit besteht aus einem stabilen und dennoch leichten Flightcase aus blau laminiertem Birkenperrholz mit 12 einzeln wechselbaren Dimmereinschüben mit linearisierter Kennlinie, Mindestleistung 60W, Maximalleistung 2,2kW. Die Lasten können über 12 Schuko-Steckdosen und/oder über Harting Steckverbinder angeschlossen werden. Die Stromkreise sind durch 12 Sicherungsautomaten gegen Überlastung und Kurzschluß geschützt.

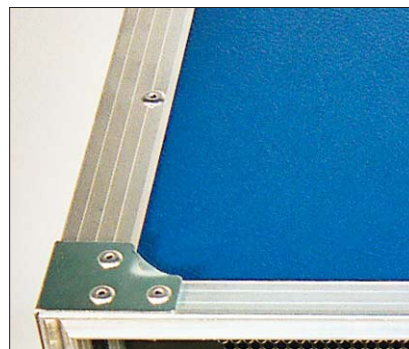
Die aufwendig entworfenen Dimmer werden über den digitalen Bühnenbus DMX512 angesteuert, dabei ist die Startadresse im gesamten Adreßraum frei wählbar. Testprogramme ermöglichen auch ohne Steuerpult das Einschalten oder Durchwechseln einzelner Kanäle. Der DMX-Eingang ist terminiert und stellt nur 1/10 Buslast dar. Ein gepufferter DMX-Ausgang ermöglicht das Durchschleifen des DMX-Signals auf weitere Einheiten.

Die Gehäuse sind stapelbar ausgeführt, so können Sie sich z.B. größere Anlagen nach und nach zusammenstellen, indem Sie ein weiteres Gerät zukaufen, die DMX-Leitung in den Ausgang des letzten Dimmer-Flightcases stecken - fertig!

Im rückwärtigen Deckel des Gehäuses findet die 1,5m lange Zuleitung mit CEE-Drehstromstecker Platz, im vorderen Deckel die DMX-Leitung. So kann die gesamte Einheit bequem an zwei Feder-Klappgriffen transportiert werden. Die Deckelverschlüsse sind schwere Butterfly-Schließer.



Tragbare Dimmereinheit
Bestellnummer **DIM30512**



Detail der professionellen Bühnen -
Flightcases

- ▶ 12 Kreise je 2,2 kW
- ▶ DMX-512 Ansteuerung mit freier Startadresse
- ▶ DMX-Eingang (1/10 Buslast) terminiert, gepufferter Ausgang
- ▶ Testprogramme
- ▶ DMX-Anschluß XLR-Stecker
- ▶ Netzanschluß 32A CEE Drehstromstecker
- ▶ Leistungsanschluß für Beleuchtungsrampen: 16-poliger Hartingstecker
- ▶ Leistungsanschluß für Scheinwerfer: 12 Schutzkontaktsteckdosen
- ▶ Abmessungen mit aufgesetzten Deckeln (BxHxT) 530x335x635 mm
- ▶ Gewicht 32 kg

**Tragbare Dimmereinheiten 12 x 3,5kW
für Wanderbühnen, Theatergruppen und Schulen**

Die Dimmereinheit besteht aus einem stabilen und dennoch leichten Flightcase aus blau laminiertem Birkenesperrholz mit 12 einzeln wechselbaren Dimmereinschüben mit linearisierter Kennlinie, Mindestleistung 60W, Maximalleistung 3,5kW. Die Lasten können über Harting Steckverbinder angeschlossen werden. Die Stromkreise sind durch 12 auf der Vorderseite des Flightcases zugänglichen Sicherungsautomaten gegen Überlastung und Kurzschluß geschützt. Für den Netzanschluß ist das Gerät mit einem 63A CEE Drehstrom-Steckverbinder ausgerüstet.

Auch diese Dimmereinheit arbeitet lüfterlos und damit ohne den dadurch sonst üblichen Geräuschpegel.

Es können mehrere Dimmereinheiten an ein Steuerpult angeschlossen werden. Bei digitaler Datenübertragung vom Pult zu den Dimmern ist nur noch eine einzige Leitung nötig - die Dimmer werden einfach hintereinandergeschaltet.



Tragbare Dimmereinheit
Bestellnummer **DIM40012**

- ▶ 12 Kreise je 3,5 kW
- ▶ Ansteuerung digital DMX512
- ▶ Netzanschluß 63A CEE Drehstromsteckverbinder
- ▶ Leistungsanschluß für Scheinwerfer: Harting - Steckverbinder
- ▶ Abmessungen mit aufgesetzten Deckeln (BxHxT) 530x335x635 mm
- ▶ Gewicht 36 kg

Stationäre Dimmerschränke

Schaltschrankanlagen

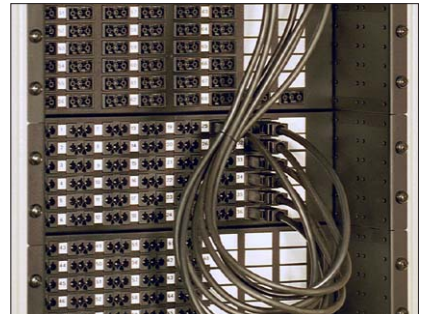
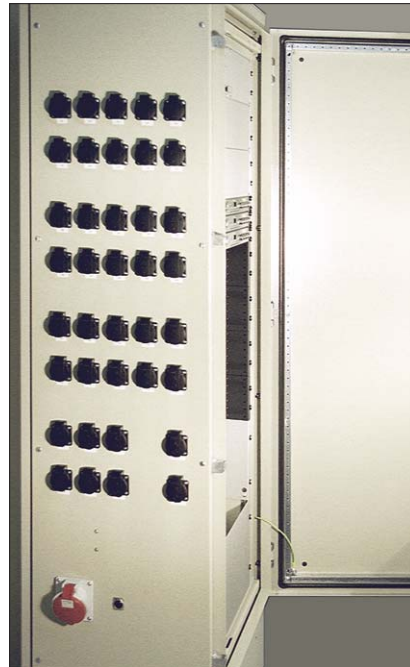
Für die Lösung von besonders großen Beleuchtungsaufgaben können wir Bühnenlichtanlagen zur Festinstallation liefern. Diese Schaltschrankanlagen zeichnen sich durch eine absolut industrielle Fertigungsqualität aus (die Werkstatt des BG stellt neben den Bühnenbeleuchtungen vorwiegend Schaltschränke für die Industrie her). Nach einer Beratung (gerne bei Ihnen vor Ort) legen wir eine genau zugeschnittene Anlage zur Integration in Ihre Installation auf der Bühne aus. Dazu gehört die Bemessung der notwendigen Beleuchtungsmittel in Anzahl und Leistung, und auch bei der Festlegung der Montageorte auf der Bühne können wir Sie beraten.

Die technischen Daten

wie Anzahl und Leistung der Kreise sowie die Ausführung der Steuerpulte werden exakt Ihren Anforderungen angepaßt. Typische Daten sind z.B. 48 oder 96 Kreise und Anschlußleistungen im Bereich von 100kW bis 200kW.

Die Modultechnik

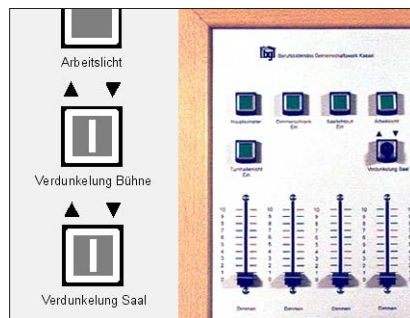
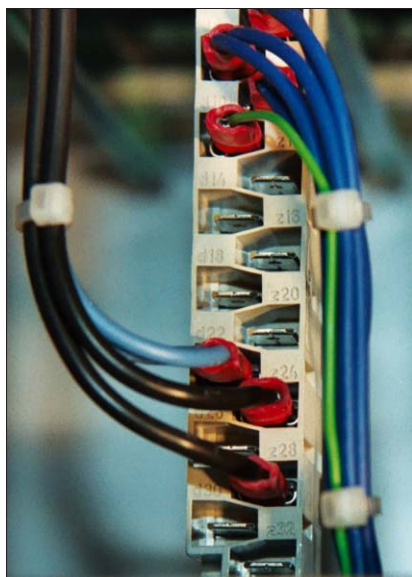
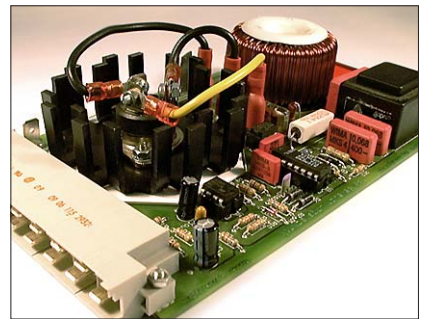
bei den Dimmern bietet sowohl Vorteile im Betrieb (sofortiger Ersatz defekter Dimmer durch Reserveeinschübe) als auch beim Preis (Serienfertigung). Unsere Schränke sind so ausgelegt, daß sie mit passiver Kühlung auskommen, das bedeutet: es gibt keine störenden Lüftergeräusche! Die Dimmermodule (Bild ganz rechts) sitzen in einem Schwenkrahmen, der einen bequemen Zugang zum Inneren des Schrankes



erlaubt. Im Bild rechts oben sehen Sie eine Möglichkeit, die Zuordnung zwischen Dimmerkreis und Lampenkreis zu ändern: Im Schrank ist ein Steckfeld integriert, auf dem mit flexiblen Leitungen in gut nachvollziehbarer Weise der Anschluß der Dimmer an die Lampenkreise bewerkstelligt wird.

Saallicht integriert

In den Dimmerschrank kann auch die gesamte Steuerung des Saallichtes integriert werden (Das Bild unten zeigt ein Detail ei-



ner Saallicht - Bedieneinheit, die wir auf Wunsch passend zu Ihrem Saal im Holzgehäuse liefern können: Rechts das Gehäuse, und links ein Detail der Taster mit Beschriftung). Dazu können auch Rollosteuierungen, Lüftungen, Feueralarm etc. gehören. Besondere Wünsche wie z.B. eine grafische Gestaltung des Saallichtsteuerpultes, aus der die räumliche Anordnung der Lampen im Grundriß hervorgeht, erfüllen wir gerne.

Passende Steuerpulte

Für gehobene Ansprüche empfehlen wir zu stationären Anlagen unsere 40 bis 160-Kreise-Computer-Steuerpulte, welche die Speicherung voreingestellter Helligkeitswerte und Überblendvorgänge in vielfältiger Weise erlauben. Die Computerpulte finden Sie vorn im Katalog.

Digitaler Bühnenbus DMX512

Bei herkömmlichen Bühnenbeleuchtungsanlagen wird die Steuerinformation vom Steuerpult über analoge Signale zu den Dimmern übertragen. Die Höhe der Steuerungsspannung beeinflusst direkt die Helligkeit. Seit einiger Zeit gibt es nun für den Bühnenbereich eine digitale Übertragungsnorm, welche die Steuerung von maximal 512 Dimmern über eine einzige Leitung erlaubt: DMX512 (Digitalmultiplex).

Die Vorteile der digitalen Steuerung:

- ▶ Einsparungen bei der Verdrahtung. Es reichen handliche Leitungen mit wenig Adern aus.
- ▶ Die digitale Übertragung hat sich als wesentlich störsicherer als die analoge Technik erwiesen.
- ▶ Die Verdrahtung und Erweiterung der Dimmer vereinfacht sich, weil die Steuerleitung einfach von einer Dimmereinheit zur Nächsten durchgeschleift werden kann (alle Schränke empfangen das selbe Signal).
- ▶ In der Bühnenpraxis hat es sich eingebürgert, dass reisende Ensembles mit ihren bereits programmierten Steuerpulten auftreten, die dann vor Ort nur noch an den vorhandenen digitalen Bühnenbus angeschlossen werden.

Unsere Computerpulte werden ab sofort ohne Aufpreis nur noch mit analogen *und* digitalen Ausgängen geliefert.

Alle unsere Dimmereinheiten (Tragbar im Flightcase oder festinstalliert im Schrank) sind mit DMX ausgerüstet.

Für die Umrüstung bestehender Anlagen in analoger Technik (0.. 10V Steuerungsspannung) bieten wir für die Dimmer DMX512-Demultiplexer an, welche eine passende Steuerungsspannung liefern. Die Umrüstung älterer Steuerpulte empfiehlt sich nicht.

Auch eine Umrüstung von Dimmeranlagen in -24V Technik ist möglich, hierzu bieten wir zu den Demultiplexern passende Spannungsumsetzer von 10V auf -24V Steuerungsspannung an.

DMX 512 Demultiplexer

Dieses Gerät empfängt die digitalen Steuerungssignale eines Computerpultes über den digitalen Bühnenbus und setzt diese im Schaltschrank in Steuerungsspannungen für die analogen Dimmer an einen Demultiplexer angeschlossen werden. Die geringe Kanalzahl pro Einschub verhindert Totalausfall der Anlage bei einem einzelnen Defekt. Eine Kanalerweiterung ist durch einfaches Kaskadieren mehrerer Demultiplexer möglich.

Der Demultiplexer besitzt Signalanzeigen für Normalbetrieb, Datenfehler und Übertragungsausfall. Mit den Codierschaltern wird die Startadresse, d.h., die Nummer des ersten zu decodierenden Kanals eingestellt. Die Einstellung erfolgt dezimal, es ist also keine Umrechnung erforderlich.

Für jedes Gerät kann eine eigene Startadresse festgelegt werden, d.h. die 12 Kreise können einem beliebigen Block von 12 DMX-Kanälen zugeordnet werden. Bei Schaltschrankanlagen sind von uns selbstverständlich alle Demultiplexer passend zum Steuerpult fertig eingestellt!

Testprogramme

Der Demultiplexer kann auf verschiedene Service-Positionen eingestellt werden. Hiermit lassen sich die einzelnen Ausgänge testen. Test-Programme:

- ▶ Alle Ausgänge blinken parallel,
- ▶ Alle Ausgänge fahren parallel von 0% auf 100%
- ▶ Alle Ausgänge blinken als Lauflicht.

Ausfall-Programmierung

Bei Signalausfall (Pult abgeschaltet) werden nach einigen Sekunden alle Ausgänge auf Null gefahren. Damit ist jederzeit ein definierter Zustand der Anlage gegeben.

Anzeige der DMX - Pegel

Die Helligkeit der Leuchtdioden auf dem Anzeige - LED - Balken (getrenntes Anzeigemodul) entspricht durch den Einsatz von stromgeregelten Leuchtdioden exakt dem empfangenen DMX - Helligkeitswert.

12 - Kreis Demultiplexer Bestellnummer: **DMX10012**

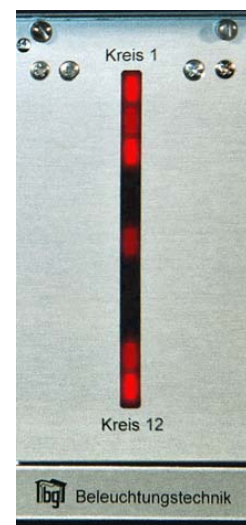
- ▶ 12 Kreise
- ▶ Eingangssignal DMX512, terminiert
- ▶ Ausgangssignale 12 Kreise 0.. 10V
- ▶ Beliebige DMX-Startadresse für jedes Gerät
- ▶ Kaskadierung mehrerer Geräte vorbereitet, gepufferter Ausgang
- ▶ Abmessungen: Einschub für 19" Rahmen, 21TE.



Front des DMX - Einschubs



Eingestellte Startadresse: 001



Anzeigemodul DMX - Pegel

Beleuchtungsrampen

Die Beleuchtungsrampen sind zur Verwendung als Fußrampen gedacht. Sie sind bei niedrigen Bühnen (max. 4m Höhe) auch als Oberlichter geeignet.

Die Rampen werden als Einheit mit zehn Kammern für zehn Lampen gefertigt und normalerweise 5- oder 6-farbig verdrahtet. Mit zum Lieferumfang gehört der Filterträger, der auf einfachste Weise abgenommen werden kann. Die Farbfolien werden mittels eines temperaturbeständigen Klebebandes eingeklebt.

Die Rampe ist ausschließlich für die Verwendung von Mini-Reflektorlampen mit geblasenem Kolben (R 80 / 100 Watt) vorgesehen. Ein Nachlassen der Reflektorwirkung durch Verstauben wird dadurch vermieden.

Lieferumfang:

Rampe, verdrahtet, mit Fassungen und Filterträger, ohne Glühlampen und Filter.

Zubehör:

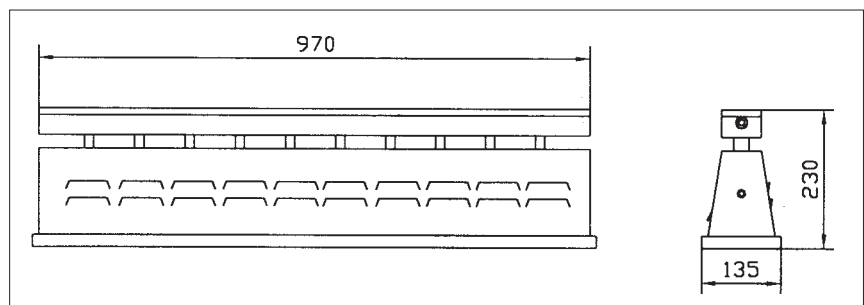
Glühlampen R 80 / 100 Watt, zugeschnittene Farbfilter in fünf- oder sechsfarbiger Zusammenstellung.

Steckverbindung zum Zusammenschalten von Fußrampen, Anschlußkabel für Fußrampen (für fünffarbige Verdrahtung mit 10-poligem Vielfachstecker, für sechsfarbige Verdrahtung mit 16-poligem Vielfachstecker).

Satz Neigungsversteller mit Grundplatte für Bodenbefestigung.

Satz Neigungsversteller für Rohrbefestigung bei Oberlichtern (Rohrdurchmesser angeben!).

Die Oberlichter werden vor Ort fest angeschlossen.



Beleuchtungsrampe
Bestellnummer **BEL10010**
komplett verdrahtet: **BEL11010**

- ▶ 10 Kammern für Glühlampen R80 / 100W
- ▶ Abmessungen: 970mm x 230mm x 135mm (BxTxH)
- ▶ Gewicht 8kg

Scheinwerfer

Flächenfluter

Wir bieten Ihnen Halogenfluter zur Verwendung als Oberlichter und zur Hintergrundbeleuchtung an (Grundaussleuchtung der Bühne), die verfügbaren Leistungen sind 300W bis max. 1000W. Wir empfehlen eine Auslegung von 70% der Bühnenbreite, je eine Reihe vorn, in der Mitte und hinten. Die Flächenfluter sind mit symmetrischem und asymmetrischem Abstrahlverhalten erhältlich, asymmetrische Fluter beleuchten tiefe Bühnen gleichmäßiger.

Zubehör wie Farbfilter, Schutzglas und Torblenden auf Anfrage.



Halogenfluter, symmetrisch (oben) asymmetrisch (unten), drei Kammern Bestellnummer **BEL20123**

Ohne Abbildung, Ausführung wie oben: Halogenfluter, sechs Kammern, ebenfalls, symmetrisch und asymmetrisch lieferbar, Bestellnummer **BEL20126**



Halogenfluter, symmetrisch (links) asymmetrisch (rechts), eine Kammer Bestellnummer **BEL20121**

Linsenscheinwerfer

Linsenscheinwerfer geben ein gerichtetes Licht mit weichem Rand, die Bündelung des Lichtes ist verstellbar in einem Bereich von ca. 17° bis 40°. Verwendung für die Ausleuchtung bestimmter Bühnenbereiche. Die Leistung ist je nach dem Abstand Scheinwerfer - Objekt zu wählen: Bis 5m Abstand 500W, 5-10m Abstand 1000W, für noch größere Abstände 2000W.



Linsenscheinwerfer 500W Bestellnummer **BEL21005**



Linsenscheinwerfer 1000W Bestellnummer **BEL21010** (2000W Bestellnummer **BEL21020**)

Profilscheinwerfer mit Zoom

Durch vier Schieber kann das Sichtfeld allseitig scharf begrenzt werden. Einsatz zur scharf abgegrenzten Ausleuchtung einer Einzelheit auf der Bühne oder auf den Kulissen.

Leistung 650W bis 2000W Halogen. Es sind Ausführungen mit Öffnungswinkelbereichen von 15° .. 28° und von 22° .. 40° erhältlich.



Profilscheinwerfer mit Zoom
 Bestellnummer **BEL22000** und **BEL22100** (650W) sowie
BEL 22300 (1000W) und **BEL22400** (2000W)

Stative

Die Stative sind in zwei leichten Ausführungen mit und ohne Kurbel mit den Maximalhöhen 1,47m und 2,47m erhältlich. Die maximale Belastbarkeit beträgt 40kg. Das größte Kurbel - Teleskopstativ hat eine Maximalhöhe von 3,7m bei einer Maximallast von 60kg. Verfolger - Drehzapfen und weiteres Zubehör auf Anfrage.



*Verfolgerstativ 1,47m,
bis 40kg Last*

Bestellnummer BEL23000



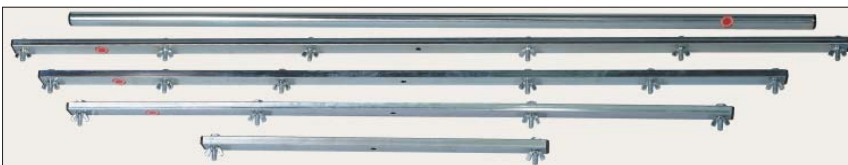
*Teleskopstativ 2,47m
mit Kurbel,
bis 40kg Last*

Bestellnummer BEL23100



*Teleskopstativ 3,70m mit Kurbel, schwere
Ausführung, bis 60kg Last*

Bestellnummer BEL23200



Zubehör für Stative, wie Übergangsstücke und Halter, bieten wir auf Anfrage gerne an.

